

En Madrid, a 21 de marzo de 2022

A LA COMISIÓN NACIONAL DEL MERCADO DE VALORES
Comunicación de otra información relevante

A los efectos previstos en los artículos 17 del Reglamento (UE) nº 596/2014 del Parlamento Europeo y del Consejo de 16 de abril de 2014, sobre Abuso de Mercado y 227 del texto refundido de la Ley del Mercado de Valores, aprobado por el Real Decreto Legislativo 4/2015, de 23 de octubre, y demás disposiciones concordantes, SQUIRREL MEDIA, S.A. comunica la siguiente información:

La Compañía publica una presentación para accionistas e inversores y que se acompaña con este comunicado.

Atentamente,

D. Javier Calvo Salve
Secretario del Consejo de Administración de
Squirrel Media, S.A.

squirrel
M E D I A

THE MEDIA TECH GROUP

DISCLAIMER

Este documento se proporciona únicamente con fines informativos y no constituye, ni debe interpretarse como, una oferta de venta o permuta o adquisición, o una invitación a ofertas de compra de valores emitidos por cualquiera de las empresas mencionadas. Cualquier decisión de comprar o invertir en valores en relación con una emisión específica debe tomarse única y exclusivamente sobre la base de la información contenida en el prospecto correspondiente presentado por la compañía en relación con dicha emisión específica. Nadie que tenga conocimiento de la información contenida en este informe debe considerarla como definitiva, ya que está sujeta a cambios y modificaciones.

SQUIRREL MEDIA advierte que esta presentación contiene declaraciones prospectivas que incluyen aquellas relacionadas con nuestro futuro desarrollo comercial y desempeño económico. Si bien estas declaraciones representan nuestro juicio y expectativas futuras con respecto al desarrollo de nuestro negocio, una serie de riesgos, incertidumbres y otros factores importantes podrían causar que los desarrollos y resultados reales difieran materialmente de nuestras expectativas. Estos factores incluyen, entre otros, tendencias generales del mercado, macroeconómicas, gubernamentales y regulatorias; cambios en las tasas de interés y condiciones del mercado y cualquier otra circunstancia que pudiera afectar adversamente las declaraciones adjuntas.

El contenido de esta declaración deberá ser tenido en cuenta por las personas o entidades que deban tomar decisiones o elaborar o difundir opiniones sobre valores emitidos por SQUIRREL MEDIA y, en particular, por los analistas que manejen este documento. Este documento puede contener información resumida o no auditada, y se invita a sus destinatarios a consultar la documentación e información pública depositada por SQUIRREL MEDIA ante los organismos de supervisión de los mercados de valores, en particular, los folletos e información periódica depositados en la Bolsa de Valores de España. Comisión (CNMV).

La presentación no está dirigida a ninguna persona en ninguna jurisdicción donde (por razón de la nacionalidad, residencia u otro motivo de esa persona) esté prohibida la publicación o disponibilidad de la presentación. Las personas respecto de las cuales resulten de aplicación dichas prohibiciones no deberán acceder a la presentación. Sin limitar la generalidad de lo anterior, la presentación no está dirigida ni debe ser accedida por personas ubicadas en los Estados Unidos, Australia, Canadá o Japón o cualquier otra jurisdicción donde sería ilegal hacerlo ("Jurisdicción restringida").

La presentación está destinada únicamente a inversores profesionales y comerciales.

PRESENTADORES

squirrel
M E D I A
THE MEDIA TECH GROUP



Pablo Pereiro

+20 AÑOS DE EXPERIENCIA EN EL SECTOR MEDIA

- Presidente y CEO Squirrel Media, 2021.
- Presidente & CEO de Vértice360, 2016
- Presidente & CEO de Squirrel Capital, 2003.
- CEO Pereiro Lage abogados, 2000.

FORMACIÓN

- Licenciado en Derecho por la Universidad de San Pablo CEU de Madrid. Máster en Abogacía por el Ilustre Colegio de Abogados de Lugo.
- Medalla de Oro al Mérito en el Trabajo de la Asociación Europea de Economía y Competitividad, 2017.



FUNDADOR & CEO



Teófilo Jiménez

PUESTOS TOP EN EL SECTOR FINANCIERO

- Consejero de Planiger, J García Carrión, Aernnova, y otros
- Presidente de Titulizadora TDA
- Sólida Carrera bancaria; incluyendo cargos en el Banco Santander, Banco Atlántico, Ahorro Corporación y CEO de EBN.

FORMACIÓN

- Licenciado en Ciencias Económicas y Empresariales, y licenciado en Derecho.
- Máster en Neurociencia aplicada a la empresa por la Asociación Española de Neuroeconomía.
- Profesor académico en varias escuelas de negocios.



CONSEJERO INDEPENDIENTE

squirrel

M E D I A

01

QUÉ ES SQUIRREL MEDIA?

- Actualidad Squirrel
- Estructura corporativa
- Historia
- Gobierno corporativo

02

LÍNEAS DE NEGOCIO

- Publicidad
- Contenidos
- Medios de comunicación
- TMT

03

VISIÓN GENERAL DEL MERCADO Y SECTOR

- Magnitudes Financieras
- Visión del Sector
- Competidores

04

ATRACTIVO DE SQUIRREL

- Modelo Fly Wheel
- Puntos clave

01

Qué es **SQUIRREL** **MEDIA?**



GRUPO TECNOLÓGICO EN EL SECTOR MEDIA

GRUPO COMPLETAMENTE INTEGRADO

Publicidad

Marketing, media, relaciones públicas, central de compras y agencia de publicidad



#2 AGENCIA ESPAÑOLA INDEPENDIENTE POR VOLUMEN (€M)

#Top 10 Agencias de mundo por # operaciones

35%
Sobre el total del margen bruto

Contenidos

Creador, productor y distribuidor de contenido audiovisual



PROVEEDOR DE CONTENIDO LIDER INTERNACIONAL

Estructuras locales en todo el mundo

29%
Sobre el total del margen bruto

Medios de comunicación

Canales de TV, Canales temáticos en plataformas, radio y otros



#3RD OPERADORA PRIVADA DE TV ABIERTA ESPAÑOLA

#Top 20 red multinacional de TV de pago

22%
Sobre el total del margen bruto

TMT Tecnología, media y telecomunicaciones:

Difusión y transmisión de eventos en vivo, telepuertos, servicios audiovisuales y de consultoría

14%
S/ el total del margen bruto



#3RD OPERADORA PRIVADA DE TV EN EL MERCADO ITALIANO

Proveedor internacional de TMT

GRUPO ACTIVO INTEGRADO

+15 M&A en los últimos 3 años
+30 países
+140 empleados
+1.500 títulos

MAGNITUDES 2021

€92Mn INGRESOS*

€13,2Mn EBITDA*

<1x DFN/EBITDA

COTIZADA EN MERCADO CONTINUO

Ticket: "SQRL.SM"
Market Cap: €313 Mn
Free float: 5%

*Cifras proforma que incluyen las empresas NTV y Veralia, las cuales fueron adquiridas recientemente. Cifras consolidadas del año fiscal 2021; Ingresos 70Mn€ y 7,4Mn€ EBITDA. Capitalización bursátil a cierre del 18 de marzo de 2022.

GRUPO TECNOLÓGICO EN EL SECTOR MEDIA

Formado por Compañías Estratégicas

Advertising

- MEJOR OPCIÓN MEDIA
- MEJOR OPCIÓN DE PRODUCTOS
- SQUIRREL GLOBAL MEDIA
- MEJOR GRUPO DE BRAZIL 

Network

- VERTICE CINE
- VERTICE CINE 
- VERALIA DISTRIBUCIÓN CINE
-
- TELESPAN
- DMD 
- TACTIC (75%)

Distribución

Producción

Content

- BOM COMUNICACIÓN
- NAUTICAL CHANNEL 
- VB MEDIA 
- MEDIA 360 
- SQUIRREL GLOBAL MEDIA
- RADIO TOTAL (75%)
- CLASS TV MODA HOLDING (50%) 
- NET TV (75%)

TMT

- M- THREE SATCOM
- M- THREE SATCOM (75%) 
- ITESA (50%)



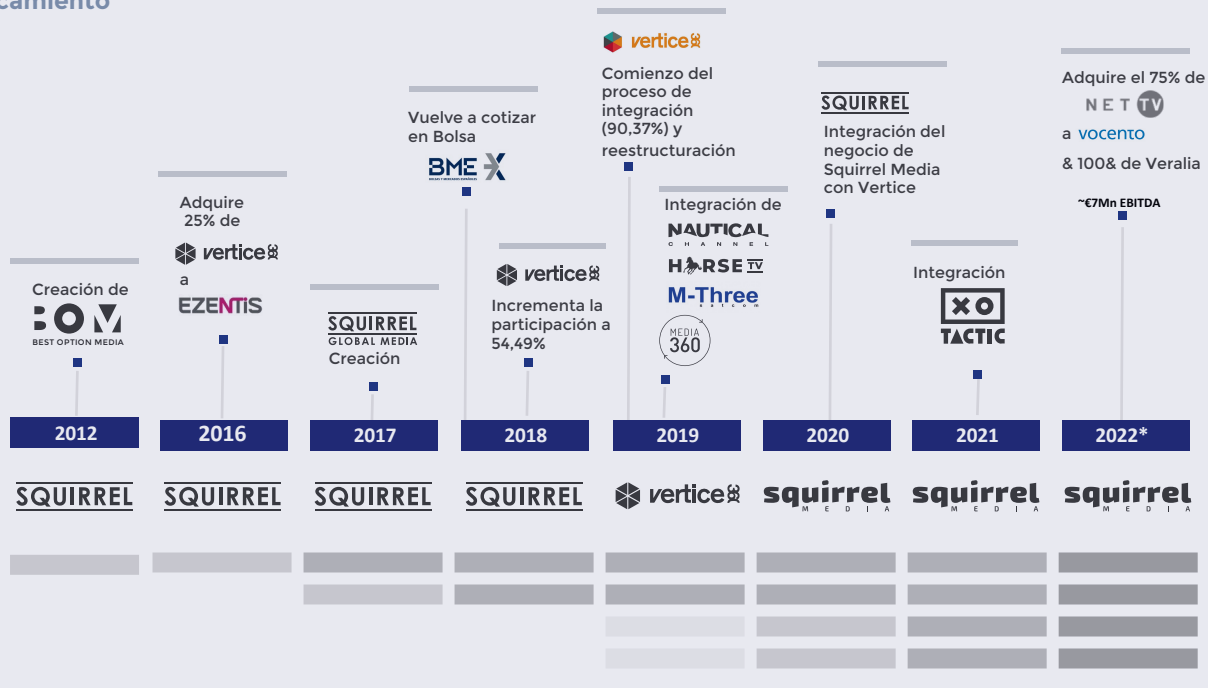
Nota: Las compañías sin % de participación y bandera nacional son 100% propiedad de Squirrel Media y ubicadas en España

 PRESENCIA FISICA
 PRESENCIA OPERATIVA

HISTORIA

Integración Inteligente

Mayor Actividad
Nuevos Mercados
Misma Industria
Diferente acercamiento

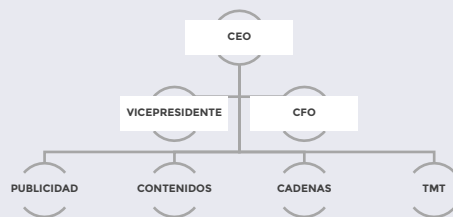


Fuente: La Compañía

Intereses alineados

MANAGEMENT

Un Grupo formado por
Profesionales con una sólida trayectoria en el sector

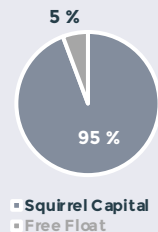


- 141 Empleados
- 18 oficinas

PRINCIPALES ACCIONISTAS

SQUIRREL
CAPITAL

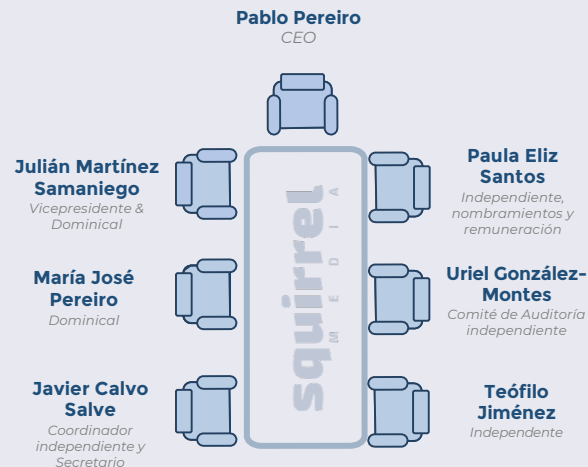
Family Office:
Pablo Pereiro



Composición histórica de los principales accionistas

	2013	2016	2018	2019	2022
Nomura Holdings	4,2%	-	-	-	-
Grupo Ezentis	25,2%	-	-	-	-
Squirrel Capital	-	25,2%	54,6%	90,3%	95%
Free Float	70,5%	74,7%	45,3%	9,6%	5%*

CONSEJEROS



Fuente: La compañía y documentos públicos.

*La compañía busca alcanzar un nivel de free float superior a un 25% a través de distintas operaciones de ampliaciones de capital, desde la fecha actual hasta el 31 de diciembre de 2024. La compañía trabajará para cumplir todos los requisitos para pertenecer al índice Ibx small cap.



02

Líneas de Negocio

Publicidad

- 57 % Ingresos Totales
- 35 % Margen Bruto Total

Nota: Peso (Ingresos y Margen bruto) Proforma 2021

Grupo global de Comunicaciones y
Publicidad

Marketing, creativo, PR,
comunicación & agencia de
publicidad



BEST OPTION MEDIA

Marketing, PR, comunicaciones &
agencia de publicidad.



Publicidad local e internacional en los
centros comerciales.



~€50Mn
Ingresos Anuales

España 54%
Europa 38%
Latam 8%

~35% M.
Bruto

Incluyendo
Squirrel G.
Media

+30 Países

#top 10
Agencias de
Publicidad en el
mundo

¿Qué es BOM?

Agencia internacional de publicidad y consultoría especializada en clientes digitales.

Servicios

- Marketing estratégico
- Tácticas
- Plan de medios
- Soluciones creativas

Diseño de campañas:

- A nivel global, adaptadas a las necesidades, situaciones y presupuestos de nuestros socios
- Focalización en el retorno de la inversión, cuantificable y de forma objetiva

(€) Ingresos

Se aplica un fee (%) a los presupuestos de publicidad gestionados.

+10 años de
trayectoria



El mejor soporte para la expansión internacional a través de un sistema de gestión y operaciones centralizado



Centrado principalmente en clientes digitales

Start ups -> Unicornios



Estrategias de internacionalización para empresas en fases de expansión

Filosofía y propuesta de valor

Un grupo de mercadólogos que hablan y entienden el lenguaje empresarial.

Tenemos socios, no clientes

Sus logros son nuestros logros






Investigación e Innovación

Las herramientas más avanzadas

Lealtad - Agilidad - Experiencia - Flexibilidad

- Central de compras de publicidad global
- Compra comercial en todos los mercados internacionales
- Predicción de la demanda del mercado

Servicios de compañías internacionales en diferentes mercados.

Customer	Profile	Service	Market scope
 DESDE 2021	 Startup Alemana (2015) presente en 30 mercados, con más de 800 empleados	Seleccionada para gestionar la campaña de lanzamiento en Chile, encargando a BOM la compra de TV nacional y la planificación estratégica.	
 DESDE 2019	 Uno de los mercados de segunda mano más grandes del mundo con una comunidad de más de 21 millones de usuarios.	BOM encargado de desarrollar la planificación estratégica, así como la negociación e implementación de las campañas publicitarias de Vinted	
 DESDE 2018	 Plataforma digital de automoción líder en Europa, facilita la compraventa de coches de ocasión. Vendió más de 450.000 vehículos a través de sitios web y aplicaciones en 2020	A cargo del proceso de internacionalización del grupo, escalando las dos marcas (Autohero y WDKA) en 4 mercados	
 DESDE 2018	Vértice 360 es una empresa especializada en la creación, producción y distribución de contenidos en más de 33 países	Planificación y compra de campañas multimedia, así como Desarrollo de estrategia de medios	

Creciendo con el tamaño de nuestros clientes

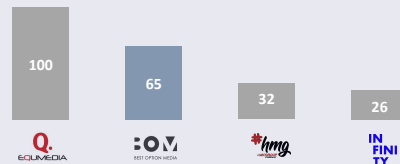


Evolución de los Ingresos



Posición en el mercado

#2 Agencia Española independiente por volumen (M€)



Contenidos

- 8% Total Ingresos
- 29% Margen Bruto Total

Nota: Peso (Ingresos y Margen Bruto) Proforma 2021)

Multinacional de entretenimiento

(Creación, Producción & Distribución de contenido audiovisual)

DISTRIBUCIÓN



PRODUCCIÓN Tv & Cine

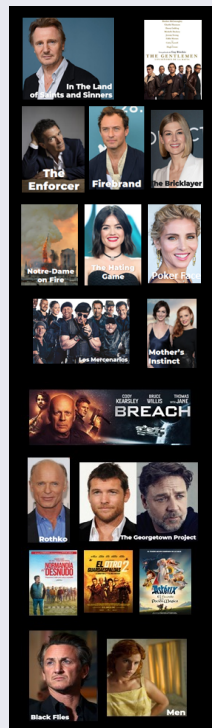
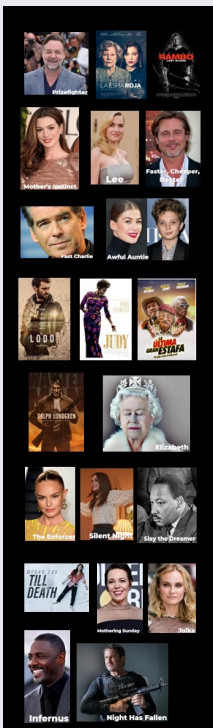
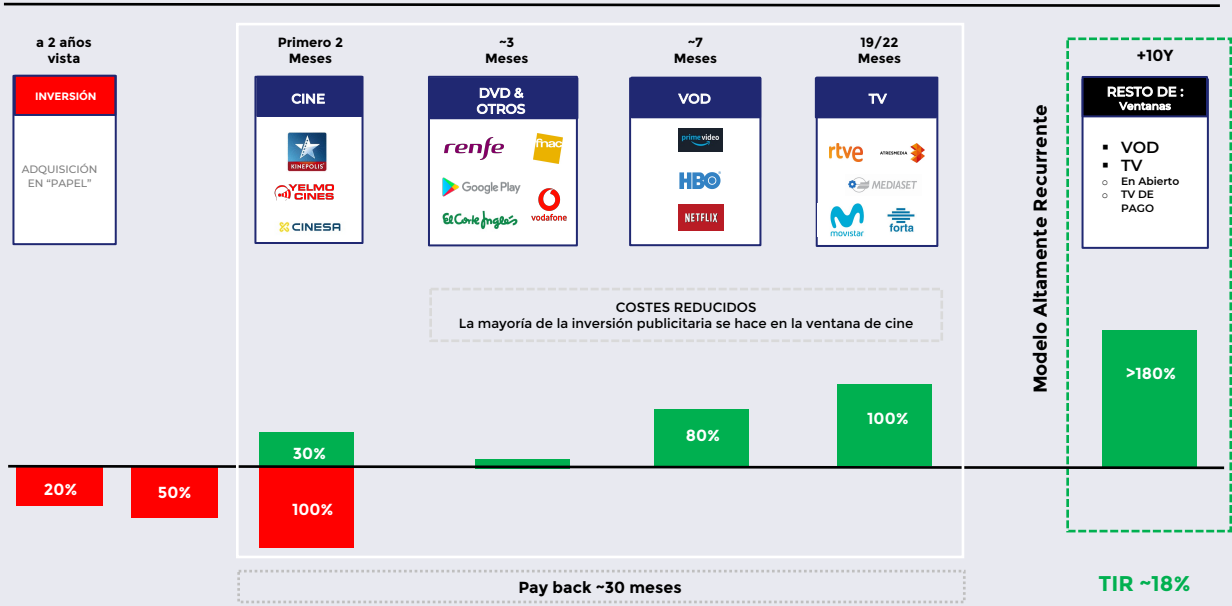


Especializado en
contenido
deportivo

+1.500 títulos
+25 años de trayectoria
+6.000 películas distribuidas

+1.000 horas emitidas (TV)
Para los canales más
importantes españoles

¿Cómo funciona?



<2022
España
Población: 47 millones

>2022
>30 Países
Población: +500 millones

Note: Otra Fuente de ingresos proviene de subsidios otorgados por distintas asociaciones (ICAA, MEDIA.)

Contenidos

2022-2024e

+30 Países

Nuevos títulos



~€20M Capex invertido en los últimos 3 años

Títulos Totales*

1.426	1.545	1.705	1.719	1.727
-------	-------	-------	-------	-------

~€250M Valor aproximado del catálogo*

Años

2020	2021	2022E	2023E	2024E
------	------	-------	-------	-------

INGRESOS DESGLOSADOS POR VENTANAS

Ingresos	€5,7M	€12,7M	€23,0M	€41,8M
CINE	21%	41%	26%	29%
VOD	33%	23%	32%	45%
TV	46%	36%	42%	26%

Negocio principal en las ventanas VOD TV

*Incluye nuevos títulos y librería.

Posición estratégica en el mercado

PRODUCTORES

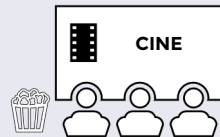


DISTRIBUIDORES

squirrel
M E D I A

Papel clave debido a la escasez de contenidos audiovisuales

PLATAFORMAS



AUDIENCIA



CONSUMIDORES

Medios de comunicación

Multinacional de medios de comunicación

TV en abierto y canales temáticos, Radio, Outdoor y otros.

- 26% Ingresos Totales
- 22% Margen Bruto Total

Nota: Peso (Ingresos y Margen Bruto) Proforma 2021

TV

TV EN ABIERTO
(ESPAÑA & ITALIA)

NET TV

BOM
CHANNEL

BOM
CINE

TV DE PAGO
(PLATAFORMAS GLOBALES)

HORSE TV

NAUTICAL
CHANNEL

Class TV
Moda

RADIO

BOM
RADIO

OUTDOOR

SQUIRREL
GLOBAL MEDIA

Telefónica

Medios de comunicación

#3er operador privado
de TV en abierto
en España

- ✓ 5 licencias propias
- ✓ 50% cobertura del mercado español
- ✓ Películas de Vértice cine

TV en abierto

Modelo de Negocio



España



Italia

Ingresos
Presupuesto publicitario asignado según la cuota de mercado (audiencia)

Gastos
Principalmente contenido audiovisual



España

Recientemente adquirido el 75% de la sociedad, la cual cuenta con 2 licencias (canales TDT nacionales)




Net TV genera sus ingresos mediante la gestión conjunta con Disney y Paramount Channel a través de sus propias licencias nacionales



Audiencia Nacional

PRESENCIA NACIONAL TOTAL
+
NUEVOS CANALES
=
MEJOR AUDIENCIA

0.6% +3%

Posición

- # 1 
- # 2 
- # 3 

DESTACADO

POSICIÓN CLAVE EN EL MERCADO

- + Licencias regionales
- + CUOTA DE MERCADO

MAYOR POTENCIAL DE LOS CANALES DE TV ADQUIRIDOS RECIENTEMENTE



€16Mn*
Deal size
Financiada 51%

DEBERÍA CONTRIBUIR

~€6Mn
EBITDA
Anualmente




* 75% Net tv

Medios de comunicación

Canales Temáticos (TV de pago)

Plan de Negocio

Ingresos
Plataforma de patrocinios

Gastos
principalmente contenido audiovisual



Estrategia
Creación de contenido apoyado por las compañías productoras del grupo



Canales

NAUTICAL
CHANNEL

44 Millones
de usuarios

33
Países

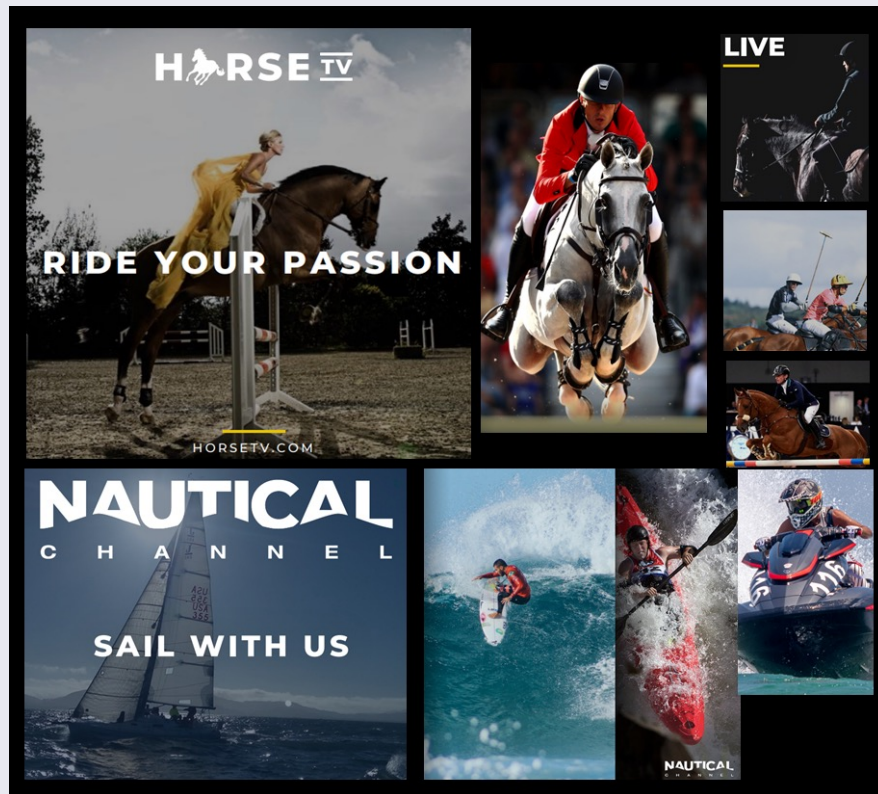
62
Plataformas

HORSE TV

16 Millones
De usuarios

8
Países

8
Plataformas



TMT

- 9% Ingresos Totales
- 14% Margen Bruto Total

Nota: Peso (Ingresos y Margen Bruto) Proforma 2021

Tecnología, Media & Telecom

Servicios de broadcasting, retransmisión de eventos en vivo, telepuertos, audiovisuales y consultoría.

M-Three
satcom

ITESA
producciones

Soluciones para cualquier necesidad de procesamiento y transporte de audio, video y datos en un entorno de red Amplio y complejo

~€9Mn
Ingresos anuales

~30% M.
Bruto

Telecomunicaciones, Media & soluciones tecnológicas

División de Squirrel Tech

¿Qué hace M-Three?

Ofrece servicios de transmisión y telecomunicaciones de alto nivel a las empresas de medios y a los operadores de satélites y telepuertos asociados.

+15 años de experiencia

Creada en 2004 como empresa de retransmisión independiente, incorporada en Squirrel Media en el 2019. Actualmente es un referente en el mercado de broadcasting en Italia y a nivel internacional.

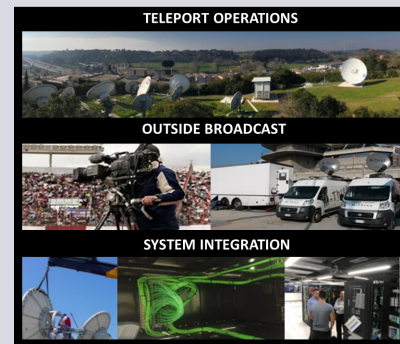
Nuestros activos

2 telepuertos (Milan & Roma)
Hub en Madrid .
Oficinas en Italia y España
Una flota de unidades móviles de producción y transmisión

Key clients



Servicios





03

Magnitudes financieras & Visión del mercado

Magnitudes Financieras

Resultados 2021 (€'000)

CUENTA DE PYG

P&L	2020	2021	Var %
INGRESOS	32.088	69.698	117%
EBITDA	2.742	7.435	171%
<i>Margen EBITDA%</i>	<i>8,5%</i>	<i>10,7%</i>	<i>N.A.</i>
EBIT	1.582	5.506	248%
EBT	1.469	5.381	266%
BENEFICIO NETO	1.397	5.720	309%

BALANCE

BALANCE	2020	2021	Var %
TOTAL ACTIVO	55.161	64.057	16%
Activo No Corriente	24.691	37.820	53,2%
Activo Corriente	30.470	26.237	-14%
PATRIMONIO Y PASIVO	55.161	64.057	16%
Patrimonio	27.292	31.166	14%
Pasivo No corriente	9.193	10.885	18,4%
Pasivo Corriente	18.676	22.006	26,1%
DFN	1.434	7.170	400%
DFN/EBITDA	0,5x	0,9x	N.A.
CAPEX	3.173	11.429	260%

Guidance

2022-2024E

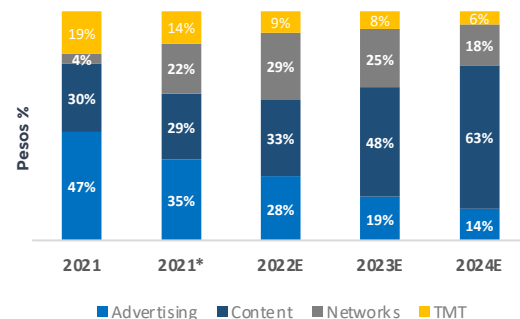
TRIPlicANDO EBITDA

Desde €7,4M en 2021
hasta €23M en 2022

GUÍA 2022E- 2024E

	Figuras €Mn	2021	2021*	2022E	2023E	2024E	CAGR
Desglose	Ingresos	69,7	92,3	106,8	129,0	159,3	31,7%
	Publicidad	52,3	52,3	55,7	61,3	70,4	10%
	Contenidos	5,8	7,2	13,8	28,3	48,3	102%
	Medios de com.	3,1	24,3	28,2	29,6	30,1	114%
	TMT	8,6	8,6	9,0	9,8	10,4	7%
	Margen Bruto	16,3	21,8	32,0	41,2	61,1	55,4%
	Margen Bruto%	23,4%	23,6	30,0%	31,9%	38,4%	
Márgenes	Publicidad	14,8%	14,8%	16,2%	12,9%	12,0%	
	Contenidos	84,0%	87,1%	77,4%	69,4%	79,0%	
	Medios de com.	21,5%	19,5%	32,9%	35,3%	36,1%	
	TMT	35,5%	35,5%	33,0%	32,5%	34,4%	
		EBITDA	7,4	13,2	23,1	31,6	50,8
	Margen %	10,6%	14,3%	21,7%	24,5%	31,9%	20,8 Pbs
	CAPEX	11,4	11,4	15,1	17,8	25,8	2,2x

Desglose del Margen Bruto

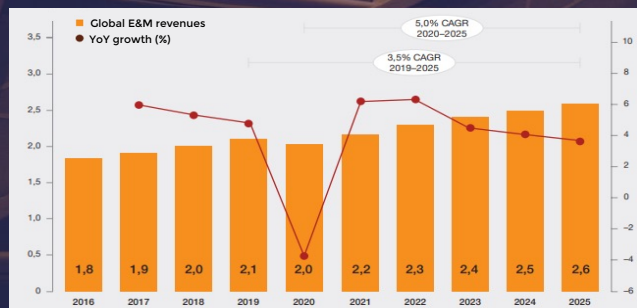


*Magnitudes Proforma, incluyendo la integración de NTV & Verallia, recientemente adquiridas. Cifras del plan de negocio publicado el 7 de marzo de 2022.

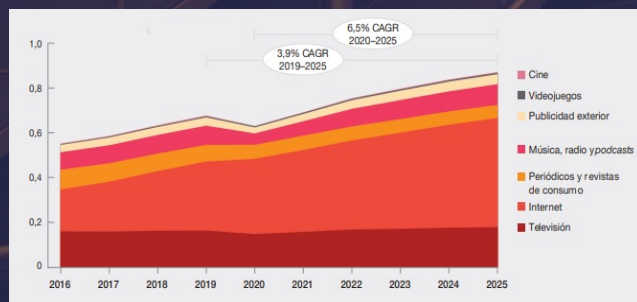
Resumen del mercado

La industria del entretenimiento y los medios crecerá un 5,0% TCCA mundial y 5,3% TCCA en España hasta el 2025

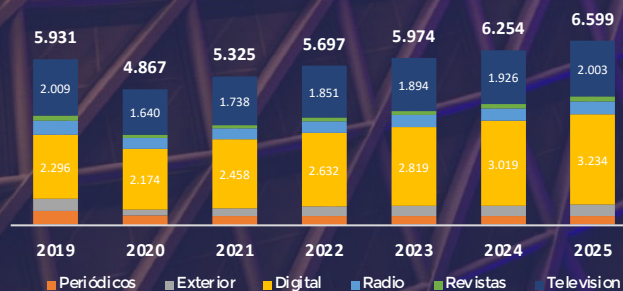
INGRESOS TOTALES DE E&M
(en trillones de dólares)



INGRESOS TOTALES POR
SEGMENTOS
(en trillones de dólares)



INVERSIÓN EN PUBLICIDAD EN ESPAÑA (Millones de euros)



Hub audiovisual Español

€1.603Mn

Inversión pública entre 2021 y 2025 que tiene como objetivo transformar por completo nuestro entorno audiovisual.

2021 hasta 2025

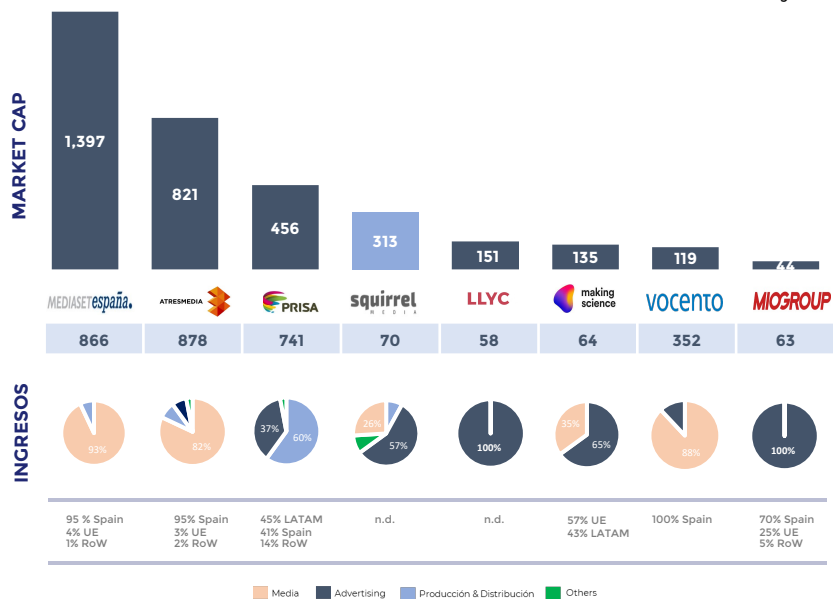
- 83% Digitalización y promoción
- 15% Instrumentos financieros y fiscales
- 1% Desarrollo del capital Humano
- 1% Reformas regulatorias

RESUMEN MERCADO

SECTOR MEDIA

Compañías Locales

Figuras €Mn



Compañías Internacionales

RESUMEN	ORIGEN	UNIDAD DE NEGOCIO	INGRESOS	MARKET CAP (€Mn)
Disney Conglomerado de medios de comunicación y entretenimiento estadounidense más grande del mundo, la compañía cuenta con una plataforma de contenidos denominada Disney+.	USA		-Asia 50% -EEUU 40% -Europa 10%	230.975
NETFLIX Compañía de entretenimiento y plataforma de streaming estadounidense ubicada en California. Participa en la producción de audiovisuales a nivel mundial.	USA		-EEUU 44% -Europa 33% -APAC 12% -LATAM 11%	152.792
Omnicom Presta servicios de publicidad, marketing y comunicación corporativa a clientes a través de redes de marcas y agencias en todo el mundo.	USA		-EEUU 54% -Europa 18% -APAC 12% -UK 10% -RoW 7%	15.924
PUBLICIS GROUPE Multinacional francesa de publicidad y relaciones públicas con sede en París.	FR		-América N. 61% -Europa 24% -APAC 10% -RoW 5%	14.663
WPP Empresa de servicios de marketing y comunicaciones. Agrupa empresas de Advertising, Media, RRRP e investigación de mercados.	UK		-América N. 37% -RoW 28% -Europa 21% -UK 14%	14.349
APG SGA Presta servicios de publicidad y medios de comunicación fuera del hogar, incluidas redes de carteles pegados, iluminados y electrónicos..	CH		-Suiza 97% -RoW 3%	546
ad pepper Consultora estratégica experta en la integración de servicios de marketing y transformación digital, orientada a aportar un impacto medible en los clientes.	DE		-Europa 98% -EEUU 2%	82

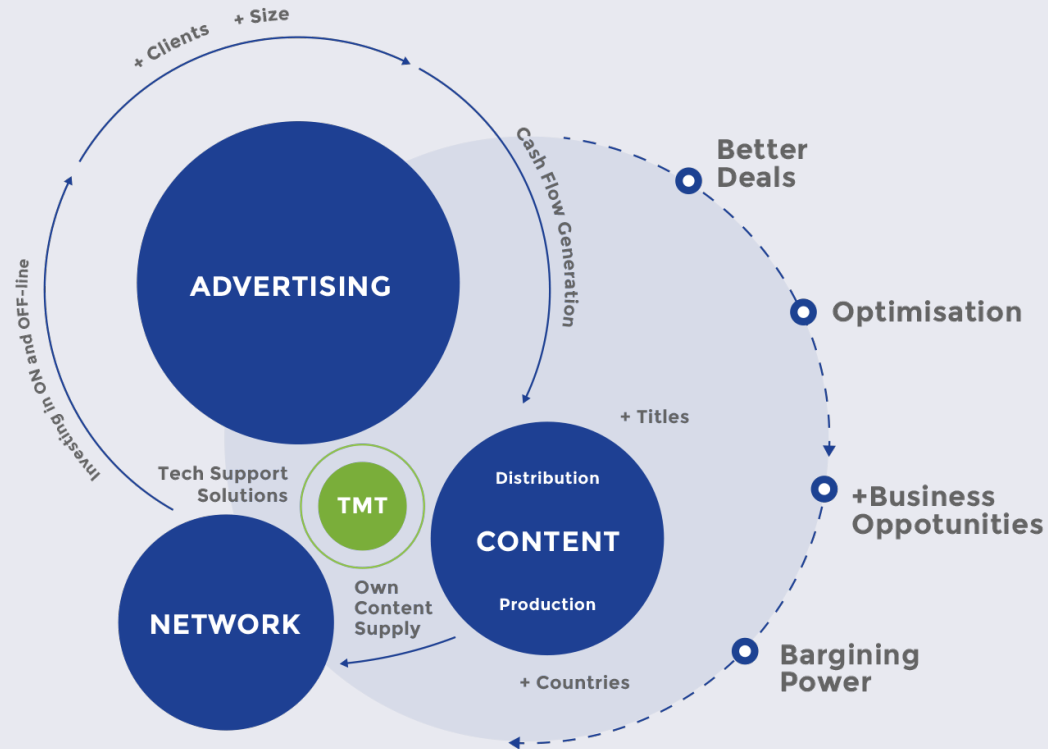
04

ATRATIVO DE SQUIRREL



MODELO

“FLY WHEEL”



Puntos clave de Inversión

Squirrel Media

- ✓ **Alta escalabilidad de negocio**
Actualmente ejecutando un proceso de internacionalización
- ✓ **Modelo autosuficiente**
Modelo “Fly Wheel”
- ✓ **Papel clave en el mercado**
Los Contenidos audiovisuales son bienes escasos de gran valor
- ✓ **Sólida posición financiera**
Bajo apalancamiento (<1xEBITDA) para seguir creciendo
- ✓ **Oportunidades de M&A**
Oportunidades que podrían aportar más de 30Mn€ EBITDA en los próximos años

squirrel
M E D I A

Gracias